

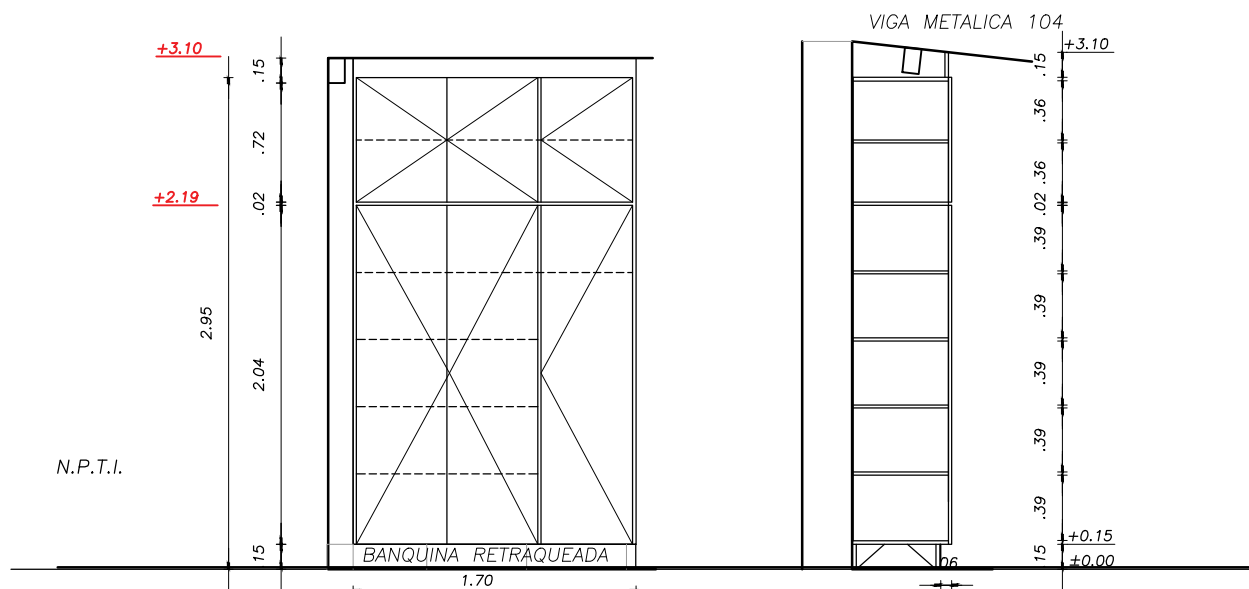


ADMINISTRACIÓN NACIONAL
DE EDUCACIÓN PÚBLICA

CONSEJO DIRECTIVO CENTRAL
DIRECCIÓN SECTORIAL DE
INFRAESTRUCTURA
COMISION DESCENTRALIZADA DE MALDONADO

OBRA: ESCUELA N° 15
LOCALIDAD: SARANDI DE AIGUA
DEPARTAMENTO: MALDONADO

FECHA: MARZO 2020 ANEXO: A HOJA: 32
CANTIDAD: 1 C 04



Las medidas se verificarán en obra.

ESCALA: 1/40

TIPO		MUEBLE ENTERO DE ANTECOCINA	MOVIMIENTO	HOJAS BATIENTES
UBICACION ANTECOCINA				
M A R C O	TIPO	MDF SECCION :18+18 mm		
	ESCUADRIA	-		
	MATERIAL	-		
	TERMINACIONES	-		
INTERIOR	LATERALES ext	MDF MELAMINICO espesor 18 mm		
	LATERALES int	MDF MELAMINICO espesor 18 mm		
	FONDO:	FIBROPLUS 3MM COLOR BLANCO COMO TRASERA		
H O J A	TIPO	MACIZA		
	MOVIMIENTO	BATIENTE (CIERRE HELADERA)		
	ESPESOR	18mm		
	MATERIAL	MDF MELAMÍNICO		
	TERMINACION	MELAMINICO COLOR CON CUBRECANTO PERIMETRAL EN ABS e=2mm COLOR IDEM MELÁMINICO		
	CONTRAVIDRIOS	-		
	TERMINACION	-		
HERRAJE	DE MOVIMIENTO	BISAGRAS DE RESORTE CON CAZOLETA (2 EN CADA HOJA CHICA, 3 EN GRANDES)(cant.15)		
		-		
	DE CIERRE	PASADOR INFERIOR Y SUPERIOR + CERRADURA DE PLACARD		
	TIRADOR DE BARRA ACERO INOXIDABLE HAFELE 15 CMTS			
ESTANTES	MATERIAL	MDF MELAMÍNICO		
	ESPESOR	18mm		
	TERMINACION	MELAMINICO COLOR AMBAS CARAS CON CUBRECANTO ABS AL FRENTE (2mm)		
VIDRIOS		ESPESOR:	-----	TIPO: -----
		COLOCACION:	-----	
OBSERVACIONES		LLEVARÁN AMORTIGUADORES DE SILICONA EN AMBAS HOJAS.		
		BANQUINA EN MADERA MACIZA EUCALIPTUS 1". SOBRE EL PEGADO ZOCALO PORCELANATO DE PISO		